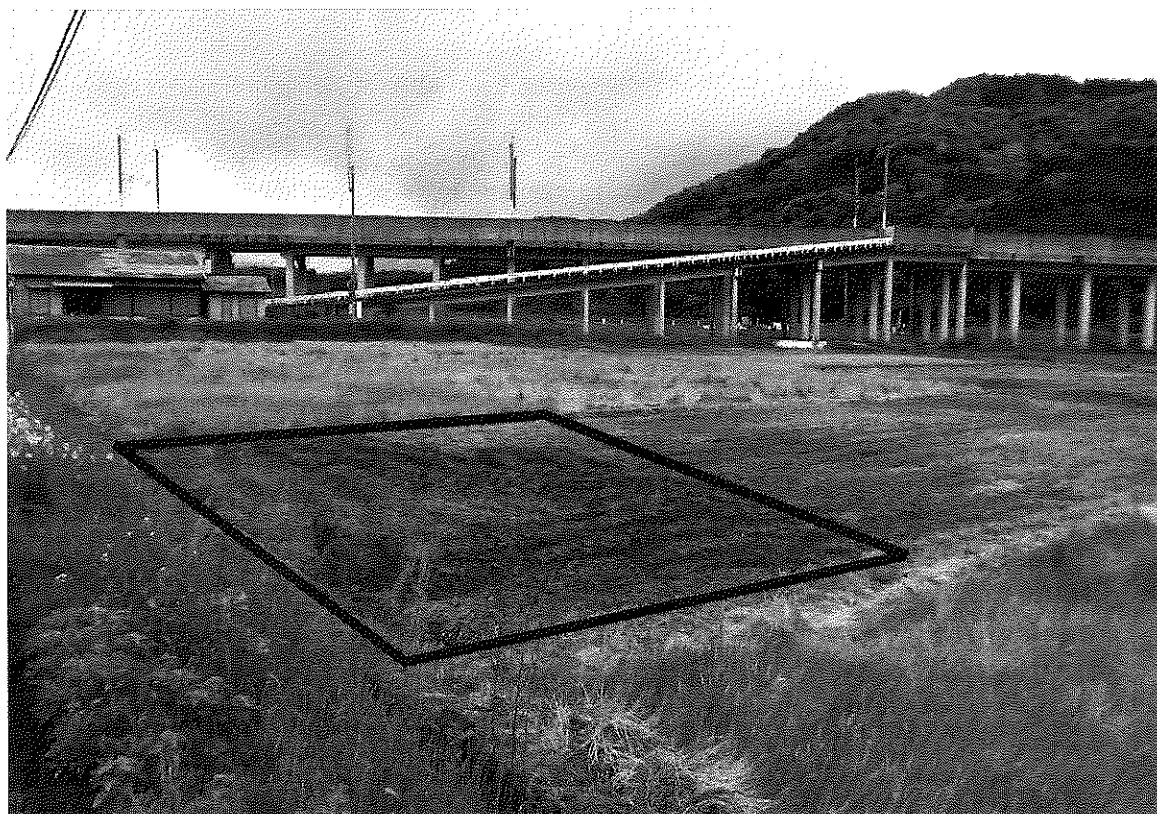
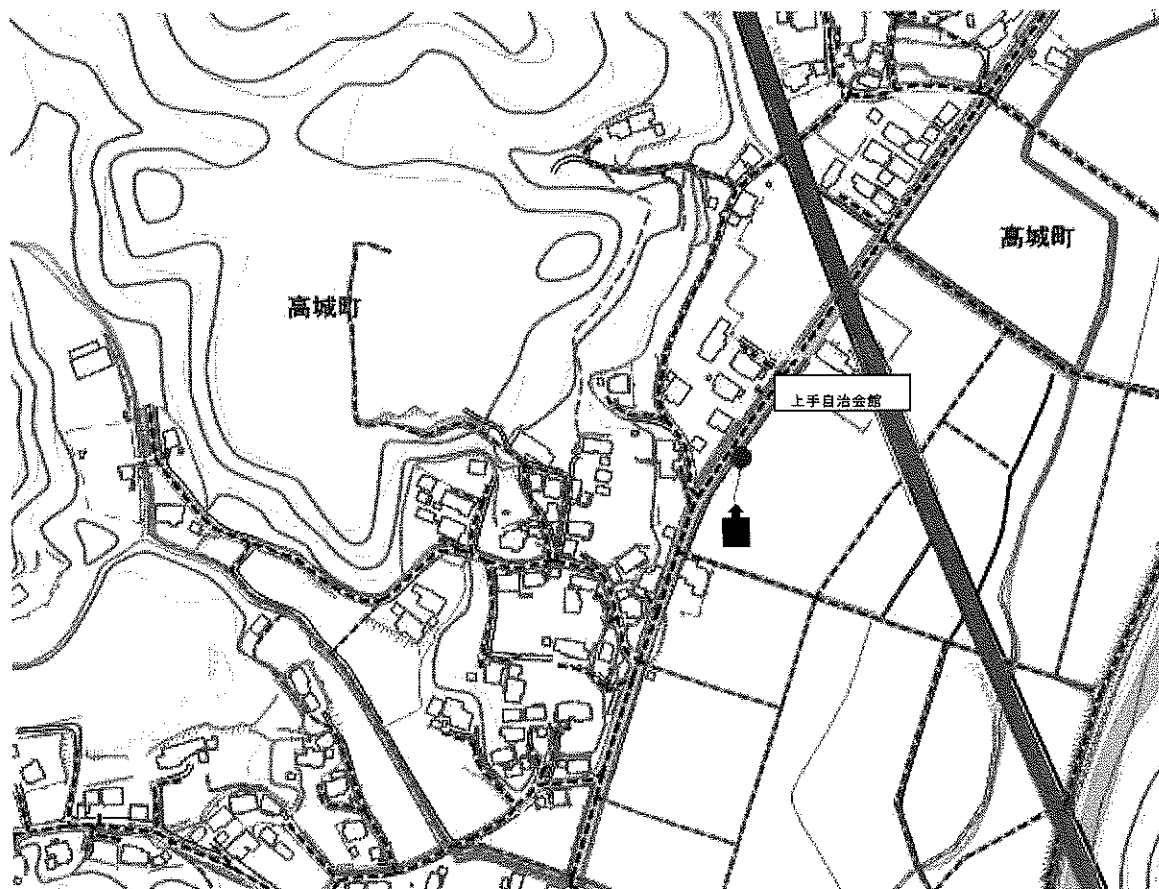
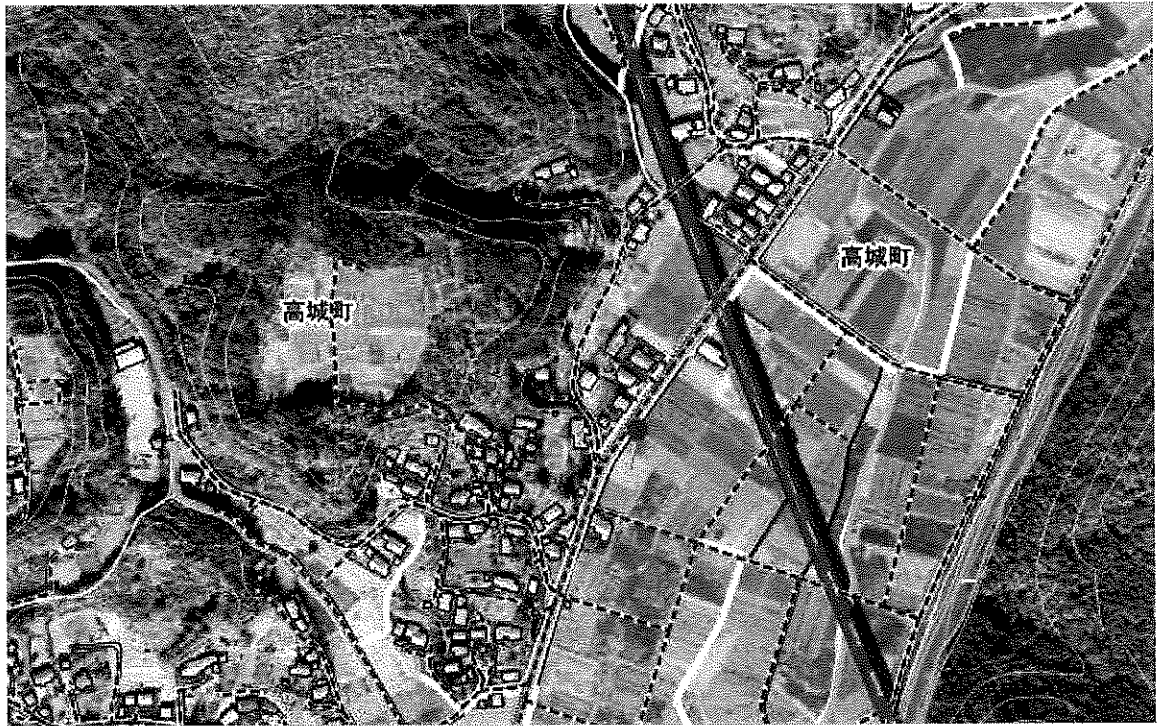


公売財産明細書（不動産）

売却区分 番号	第 1 号	見 積 価 額	55,000 円
		公 売 保 証 金	5,500 円
不動産の表示（登記簿の表示による）			
土 地			
（所 在） 薩摩川内市高城町字高山			
（地 番） 4 4 4 5 番 1			
（地 目） 田			
（地 積） 2 5 5 m ²			
不動産の概要			
1 耕作中			
2 農業委員会発行の買受適格証明書が必要である。			
3 隣地との境界確定は、買受人と隣地所有者で協議する。（写真の朱枠は目安である。）			
（隣接地にまたがって、一体で耕作されているように見受けられる。）			
その他事項			

1 薩摩川内市高城町字高山 4445番1 田 255m²

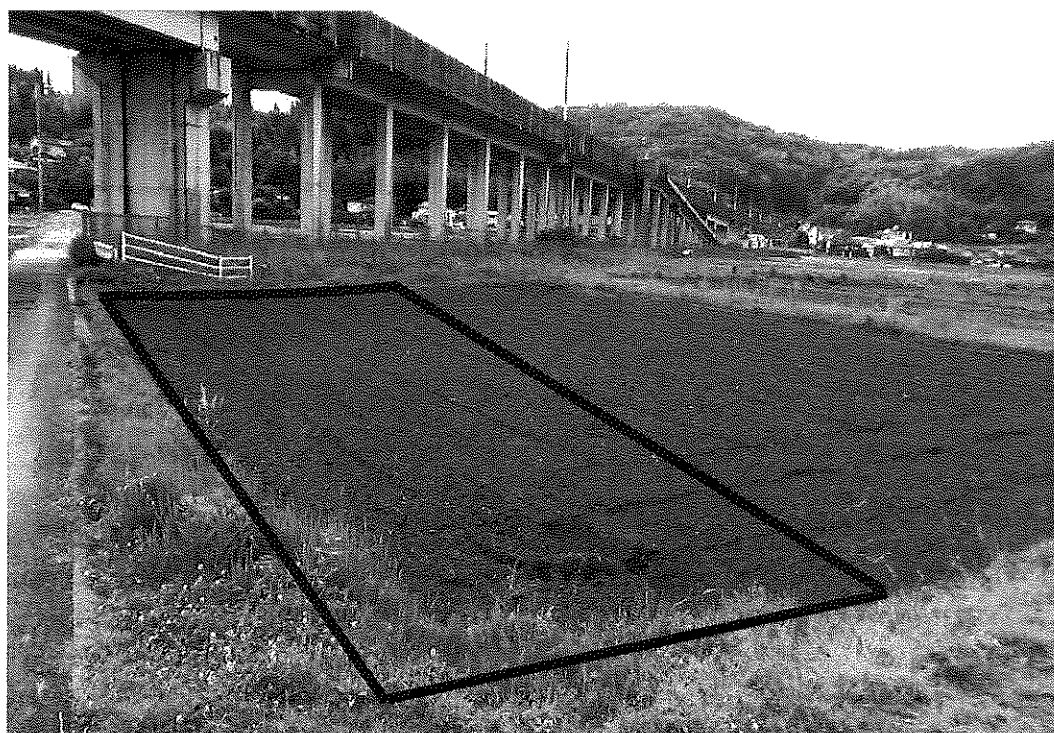




公売財産明細書（不動産）

売却区分 番号	第 2 号	見積価額	51,000 円
		公売保証金	5,100 円
不動産の表示（登記簿の表示による）			
土地			
（所在） 薩摩川内市高城町字高山			
（地番） 4470番			
（地目） 田			
（地積） 257㎡			
不動産の概要			
1 耕作中			
2 農業委員会発行の買受適格証明書が必要である。			
3 隣地との境界確定は、買受人と隣地所有者で協議する。（写真の朱枠は目安である。）			
（隣接地にまたがって、一体で耕作されているように見受けられる。）			
その他事項			

2 薩摩川内市高城町字高山 4470番 田 257㎡

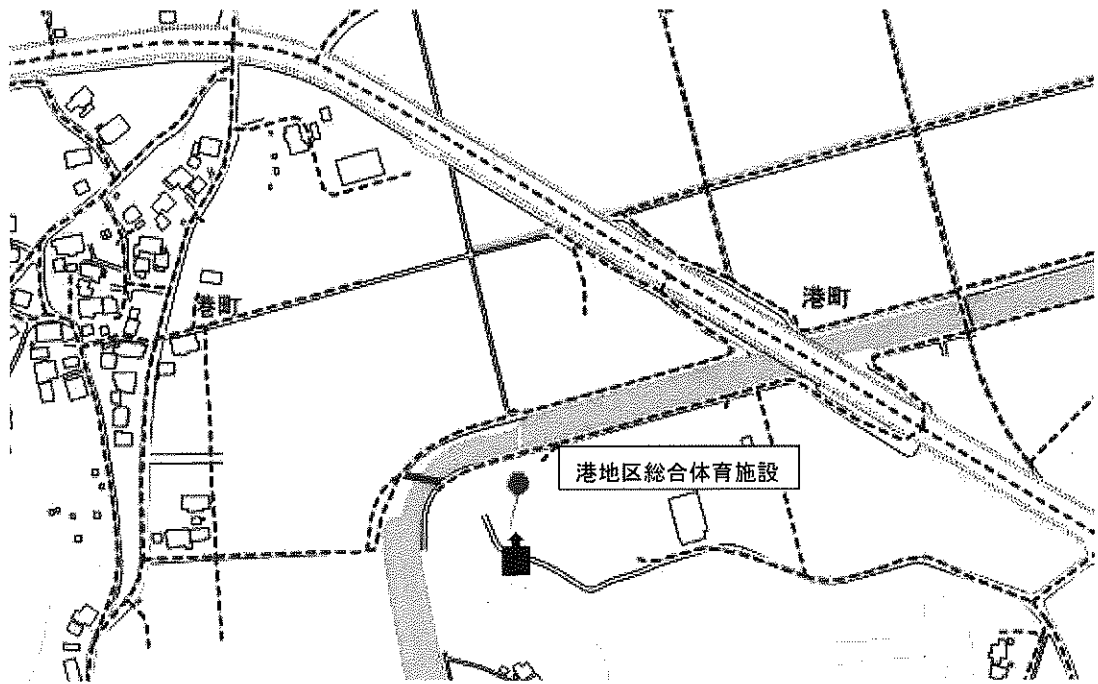


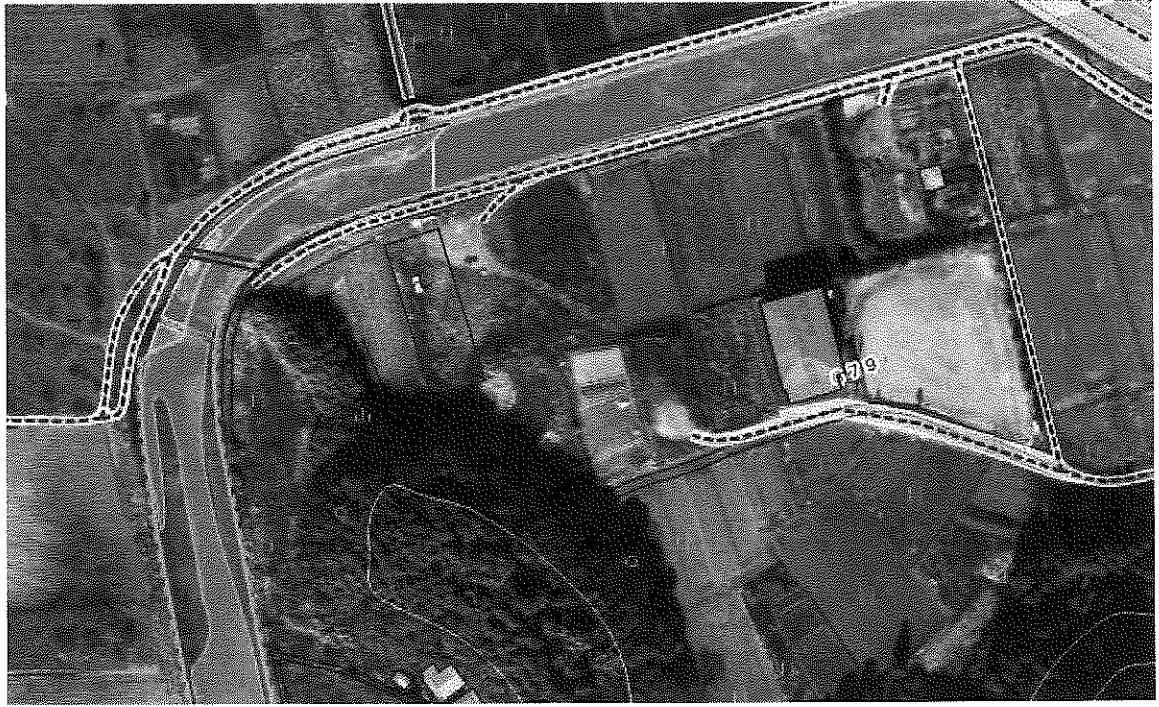


公売財産明細書（不動産）

売却区分 番号	第 3 号	見 積 価 額	40,000 円
		公 売 保 証 金	4,000 円
不動産の表示（登記簿の表示による）			
土 地			
（所 在） 薩摩川内市港町字弁財天			
（地 番） 6 6 3 番 4			
（地 目） 田			
（地 積） 8 0 1 m ²			
不動産の概要			
1 都市計画区域内無指定			
指定建ぺい率：70%			
指定容積率：400%			
接道：なし			
2 非農地判断済（現況：原野）			
3 隣地との境界確定は、買受人と隣接所有者で協議する。（写真の朱枠は目安である。）			
4 登記簿上地目「田」、現況雑種地のため、買受人は所有権取得後、速やかに法務局へ地目変更の手続きを要する。			
その他事項			

3 薩摩川内市港町字弁財天 663番4 田 801㎡

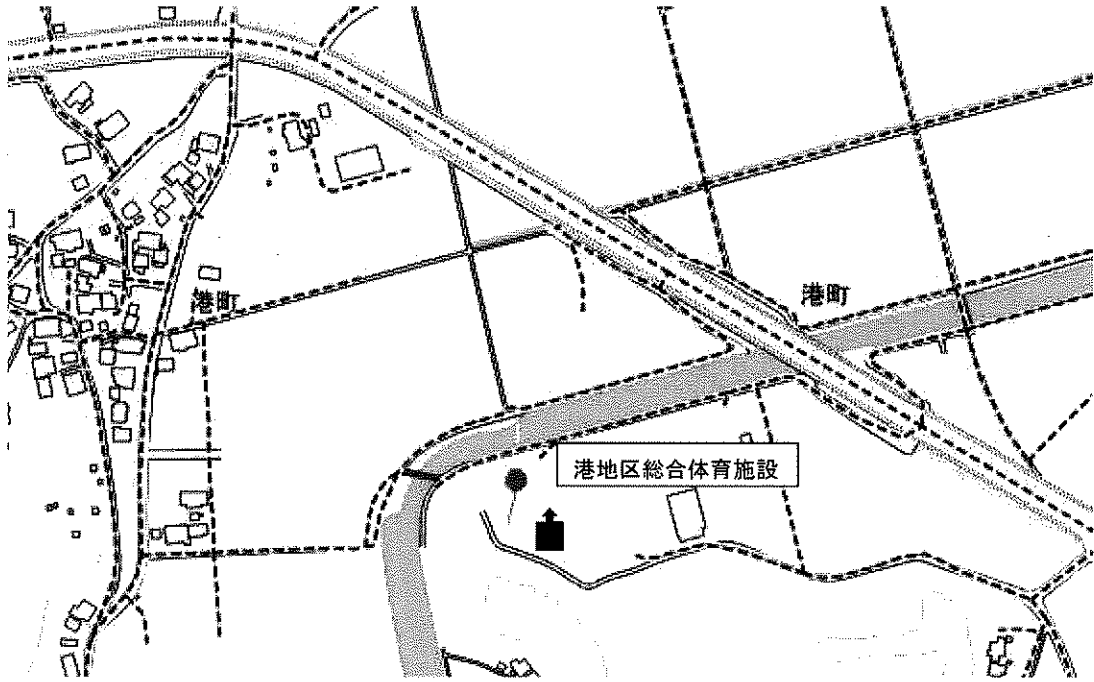




公売財産明細書（不動産）

売却区分 番号	第 4 号	見 積 価 額	51,000 円
		公 売 保 証 金	5,100 円
<p>不動産の表示（登記簿の表示による）</p> <p>土 地</p> <p>（所 在） 薩摩川内市港町字弁財天</p> <p>（地 番） 6 6 6 番 1</p> <p>（地 目） 田</p> <p>（地 積） 8 6 4 m²</p>			
<p>不動産の概要</p> <p>1 都市計画区域内無指定</p> <p style="padding-left: 20px;">指定建ぺい率：70%</p> <p style="padding-left: 20px;">指定容積率：400%</p> <p style="padding-left: 20px;">接道：なし</p> <p>2 非農地判断済（現況：原野）</p> <p>3 隣地との境界確定は、買受人と隣接所有者で協議する。（写真の朱枠は目安である。）</p> <p>4 登記簿上地目「田」、現況雑種地のため、買受人は所有権取得後、速やかに法務局へ地目変更の手続きを要する。</p>			
その他事項			

4 薩摩川内市港町字弁財天 666番1 田 864m²





公売財産明細書（不動産）

売却区分 番号	第 5 号	見 積 価 額	29,000 円
		公 売 保 証 金	2,900 円
<p>不動産の表示（登記簿の表示による）</p> <p>土 地</p> <p>（所 在） 薩摩川内市港町字弁財天</p> <p>（地 番） 682番2</p> <p>（地 目） 田</p> <p>（地 積） 384 m²</p>			
<p>不動産の概要</p> <p>1 都市計画区域内無指定</p> <p style="padding-left: 20px;">指定建ぺい率：70%</p> <p style="padding-left: 20px;">指定容積率：400%</p> <p style="padding-left: 20px;">接道：なし</p> <p>2 非農地判断済（現況：原野）</p> <p>3 隣地との境界確定は、買受人と隣接所有者で協議する。（写真の朱枠は目安である。）</p> <p>4 登記簿上地目「田」、現況雑種地のため、買受人は所有権取得後、速やかに法務局へ地目変更の手続きを要する。</p>			
その他事項			

5 薩摩川内市港町字弁財天 682番2 田 384㎡

